

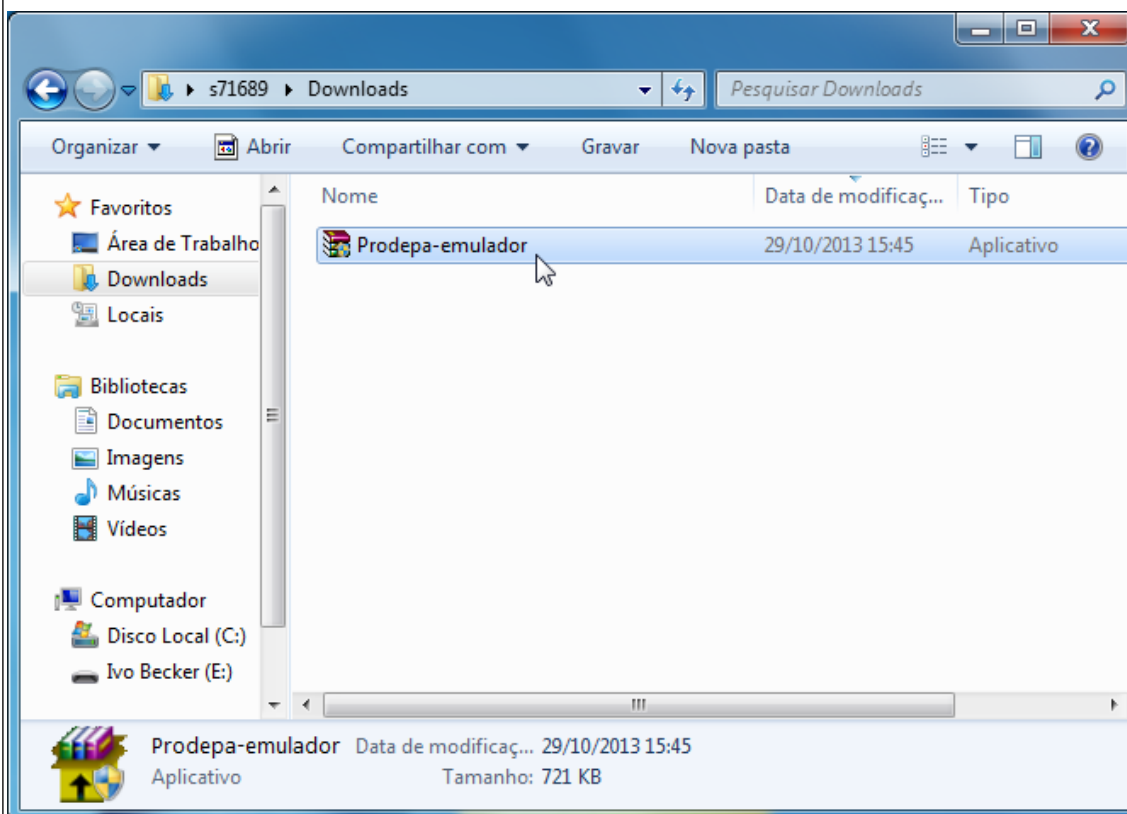
Prodepa – Emulador – Manual de instalação – Julho/2017

O objetivo do Prodepa-Emulador é acessar as aplicações escritas em Natural/Adabas hospedados nos servidores da Prodepa e somente através da rede intranet do estado 10.x.x.x, ou através de VPN segura.

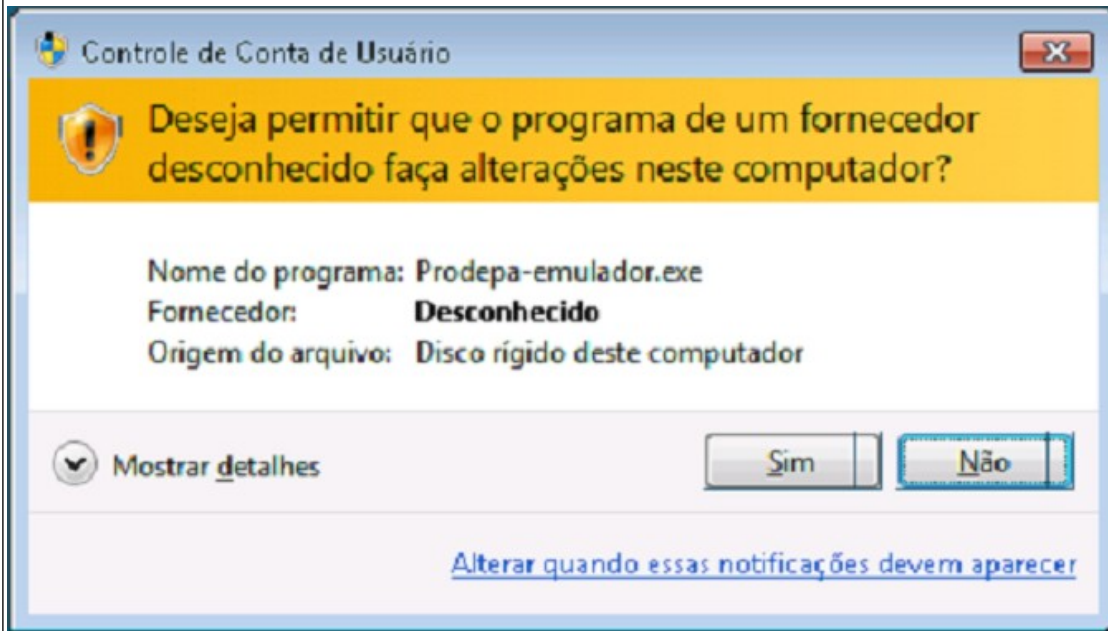
O Prodepa-Emulador é uma versão configurada de emulador 'Kitty' que é um 'fork' do emulador 'Putty'. Voltado exclusivamente para computadores com Windows.

Para baixar o executável, acesse o site 'www.prodepa.pa.gov.br/prodepa-emulador' e escolha a opção de Downloads. Clique 2 vezes no 'Prodepa-emulador.exe'.

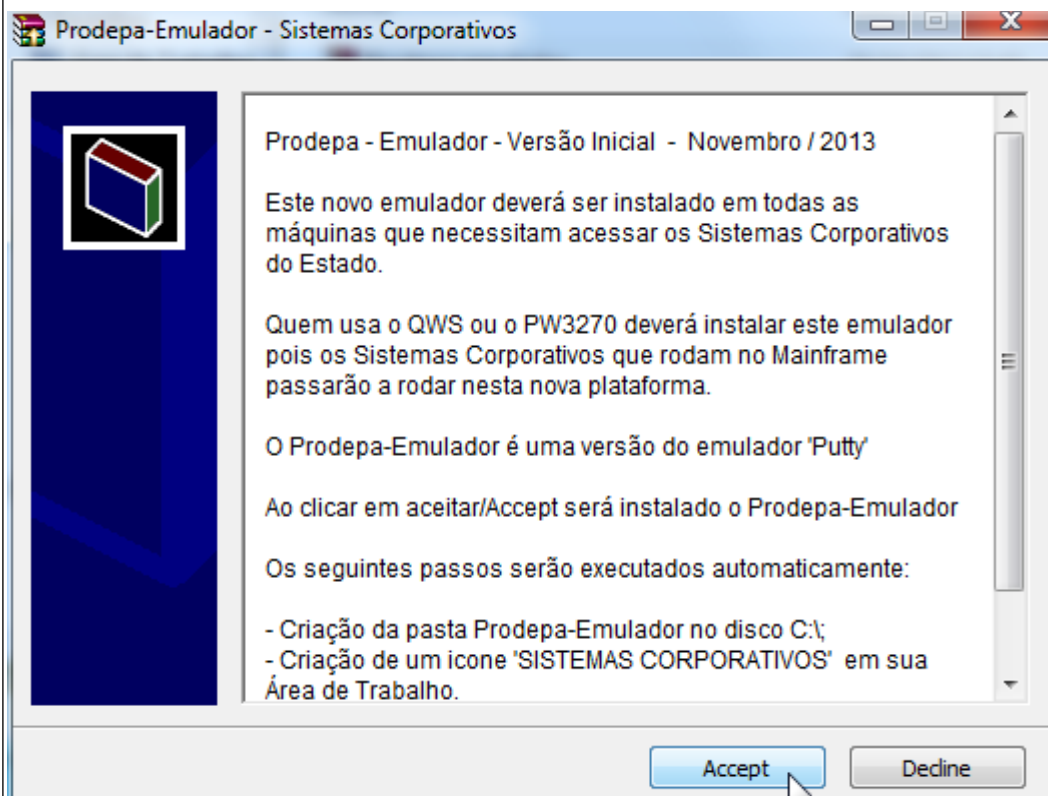
1 - Após receber e localizar o arquivo 'Prodepa-emulador.exe' clique 2 vezes e a instalação se iniciará;



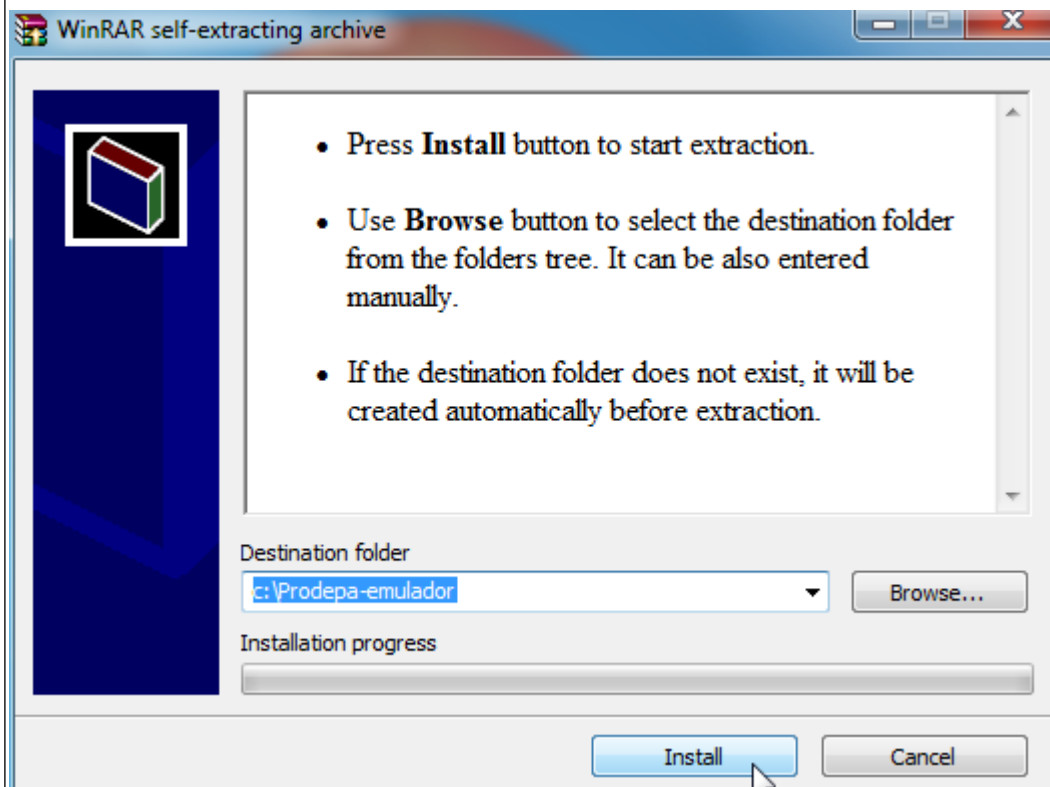
2 – Se a mensagem abaixo aparecer, clique na opção 'sim' ou 'yes'



3 – A seguir uma breve descrição do objetivo do emulador é só aceitar (accept);



4 – Na tela abaixo, clique em 'Install' que o emulador será rapidamente instalado;

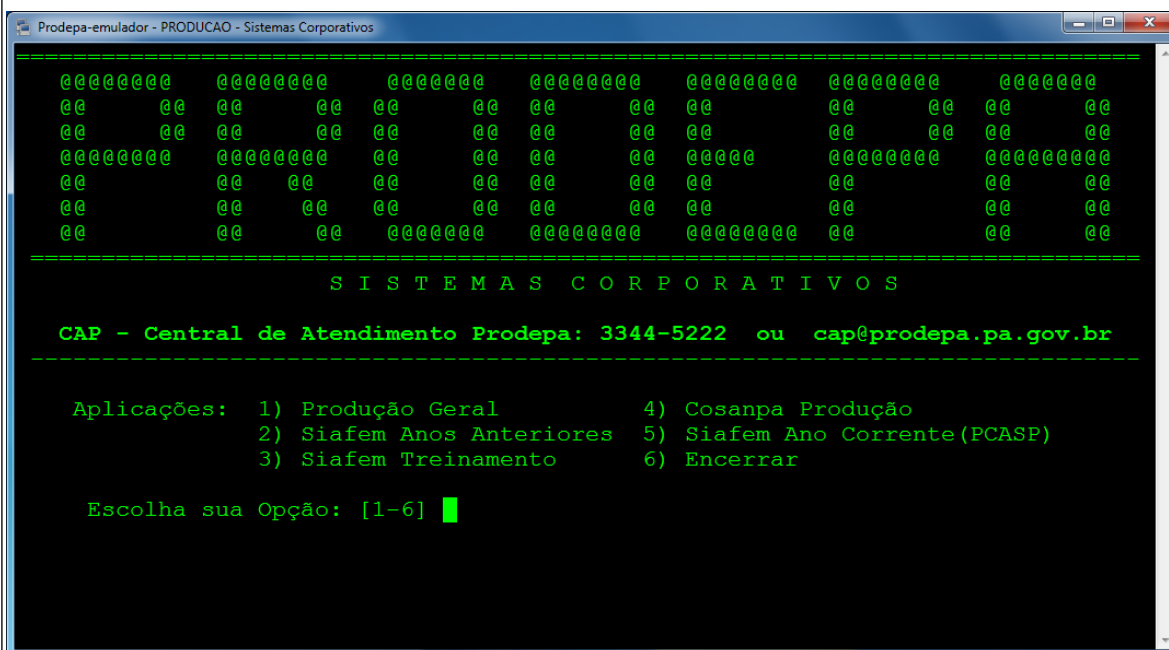


5 – Deverá aparecer o ícone abaixo em sua área de trabalho/Desktop, clique no mesmo e terá a tela de acesso as aplicações, conforme a seguir:



6 – Após clicar no icone acima, teremos a tela abaixo para escolha da Aplicações:
Fazendo uma analogia com o QWS temos o G1 – Producao Geral

Para sair desta tela teclar 0 e enter.



7 – Escolha a opção desejada, por exemplo: '1' (Produção Geral).
Será apresentada a tela abaixo, daqui para frente não muda.
Aviso: Para sair desta tela tecle <ESC> e para imprimir a tela tecle <F12>.

